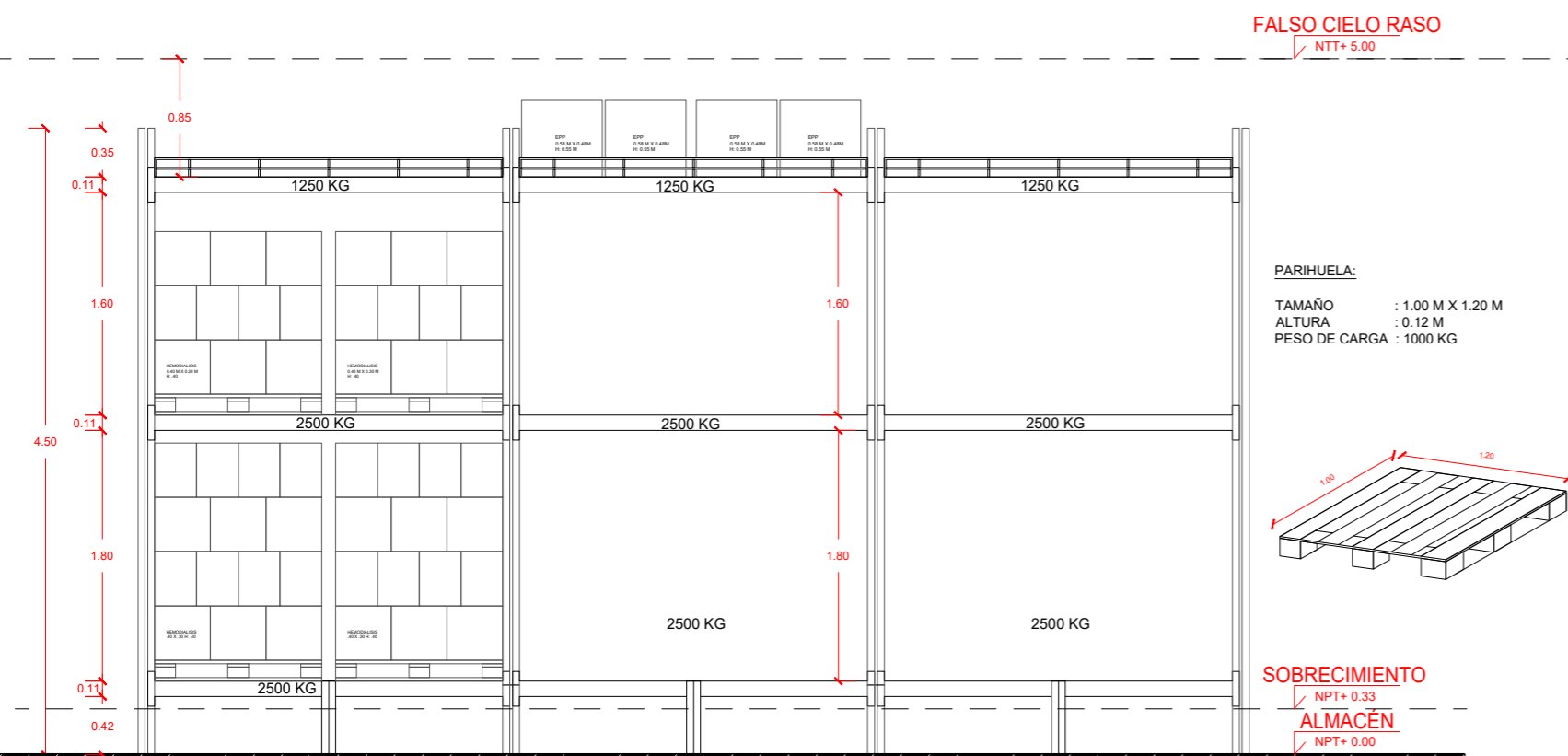
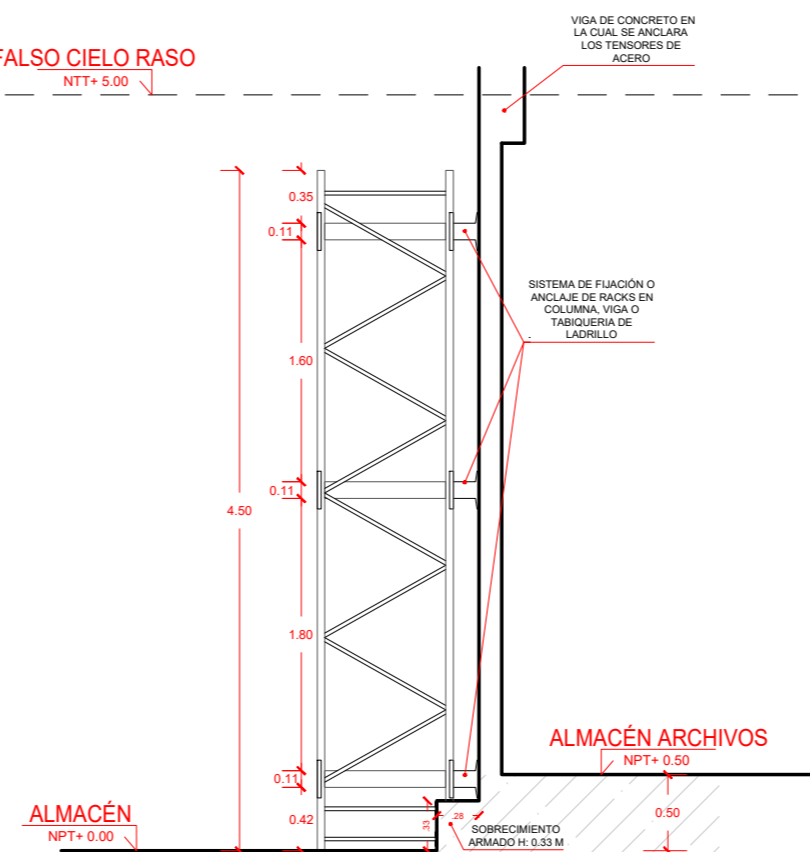


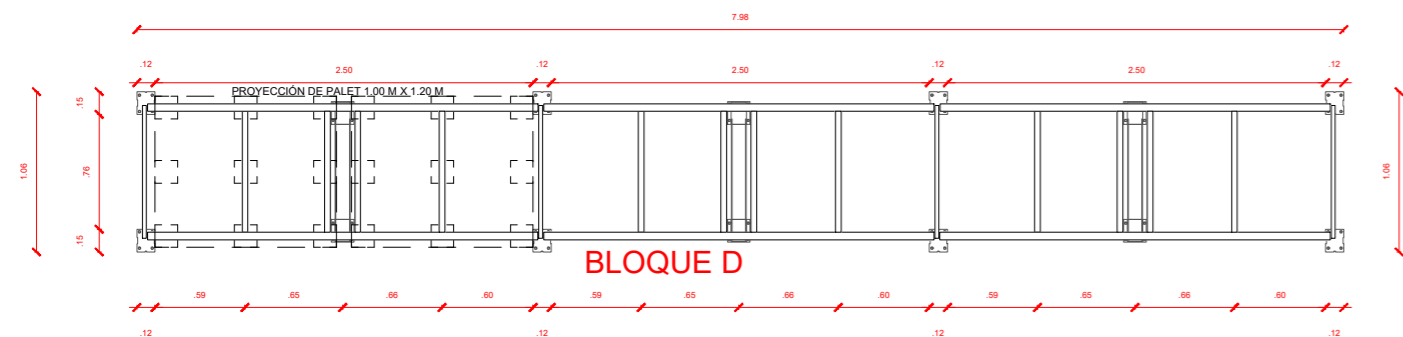
FIJACIÓN PARA BLOQUES B Y C CON TENSORES DE ACERO



ELEVACIÓN RACKS BLOQUE D
ESC.: 1/50



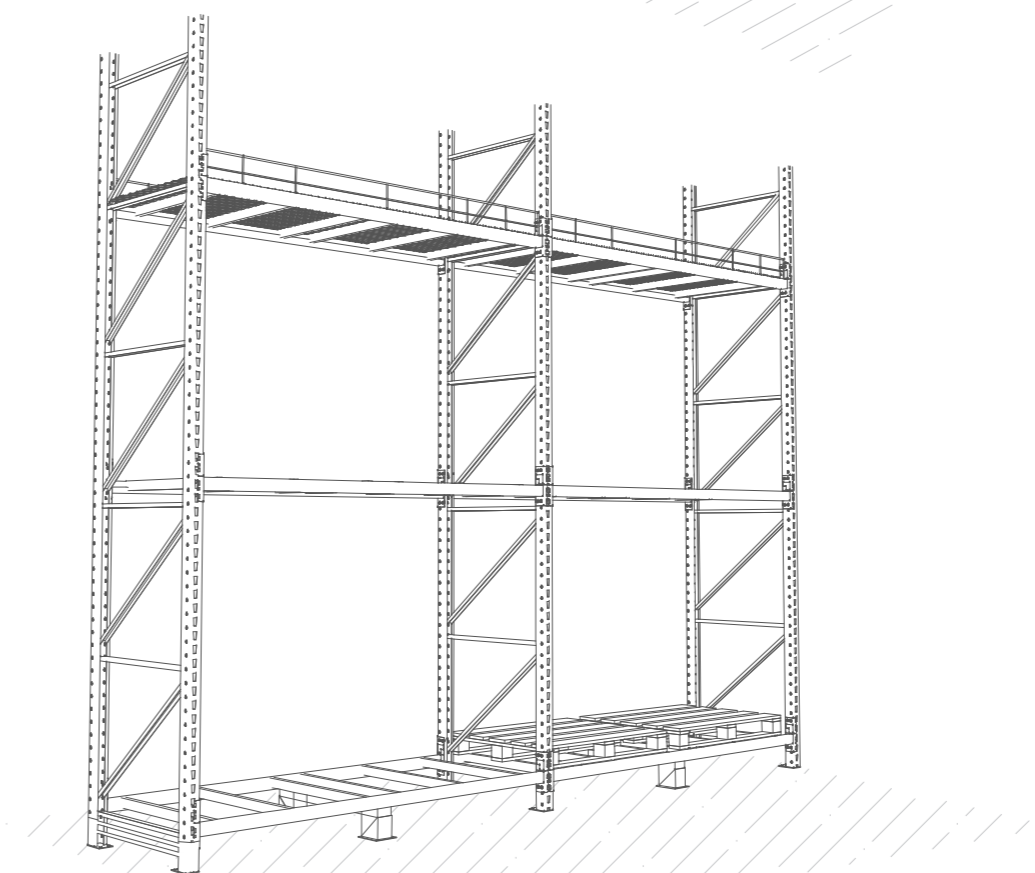
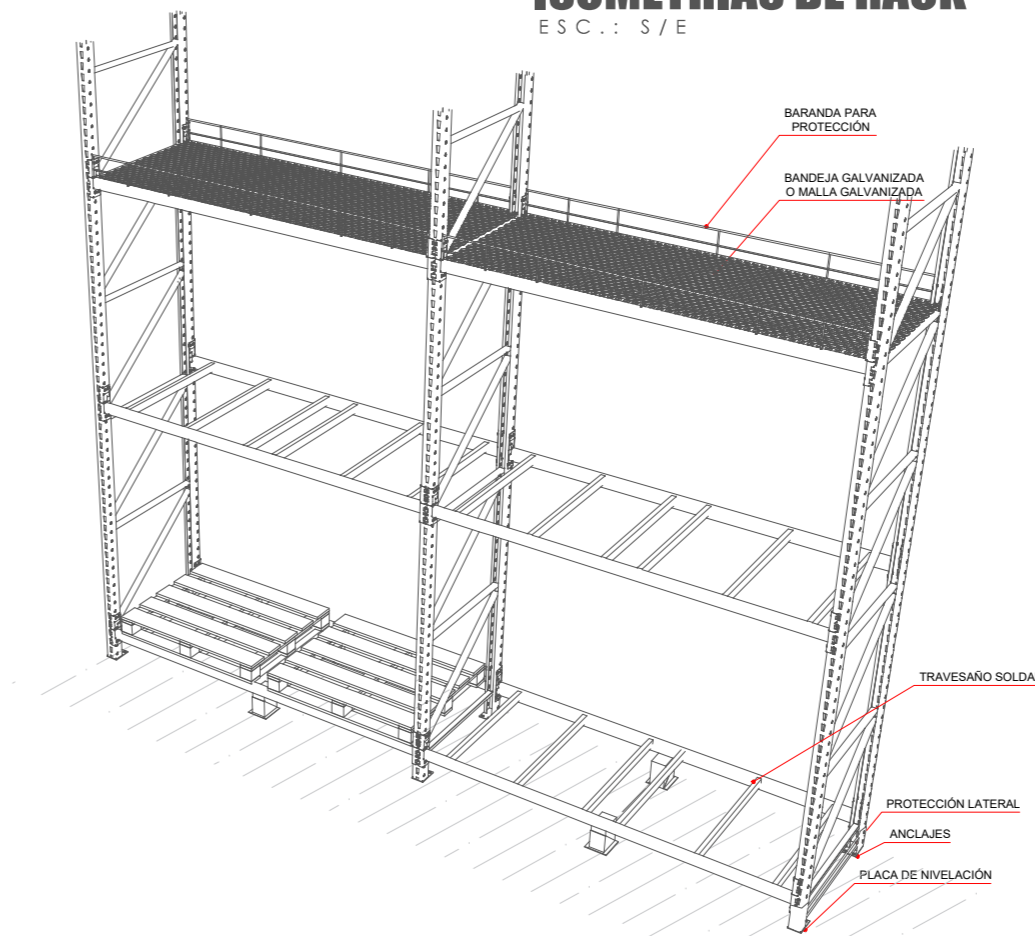
ELEVACIÓN 02 RACKS BLOQUE D
ESC.: 1/50



PLANTA RACKS BLOQUE D
ESC.: 1/50

ISOMETRIAS DE RACK

ESC.: S/E



Downloads\RACKS-1.png

IMAGEN REFERENCIAL

NOTA:
LA INSTALACIÓN DE LOS RACKS "BLOQUES B" Y "BLOQUE C", SERÁN FIJADOS A PISO, TAMBIÉN SE REALIZARÁ UN SISTEMA DE FIJACIÓN CON TENSORES DE ACERO ANCLADOS DE EXTREMO A EXTREMO ACADOS EN VIGAS DE CONCRETO EXISTENTES PARA FIJAR LOS BLOQUES.

* EN EL CASO LOS TENSORES SE REALICEN SOBRE EL FALSO CIELO RASO, LOS ORIFICIOS QUE SE PERFOREN EN LAS BALDOSAS DE VINIL, PARA PASAR LOS TENSORES QUE FIJARAN LOS BLOQUES, ESTOS ORIFICIOS SERÁN TOTALMENTE SELLADOS PARA MANTENER LA CLIMATIZACIÓN NECESARIA.

TODOS LOS BLOQUES DE RACKS SERÁN ANCLADOS Y FIJADOS EN COLUMNAS, VIGAS O TABIQUERIA DE CONCRETO EXISTENTES.

EJEMPLOS DE BANDEJAS O MALLA GALVANIZADA

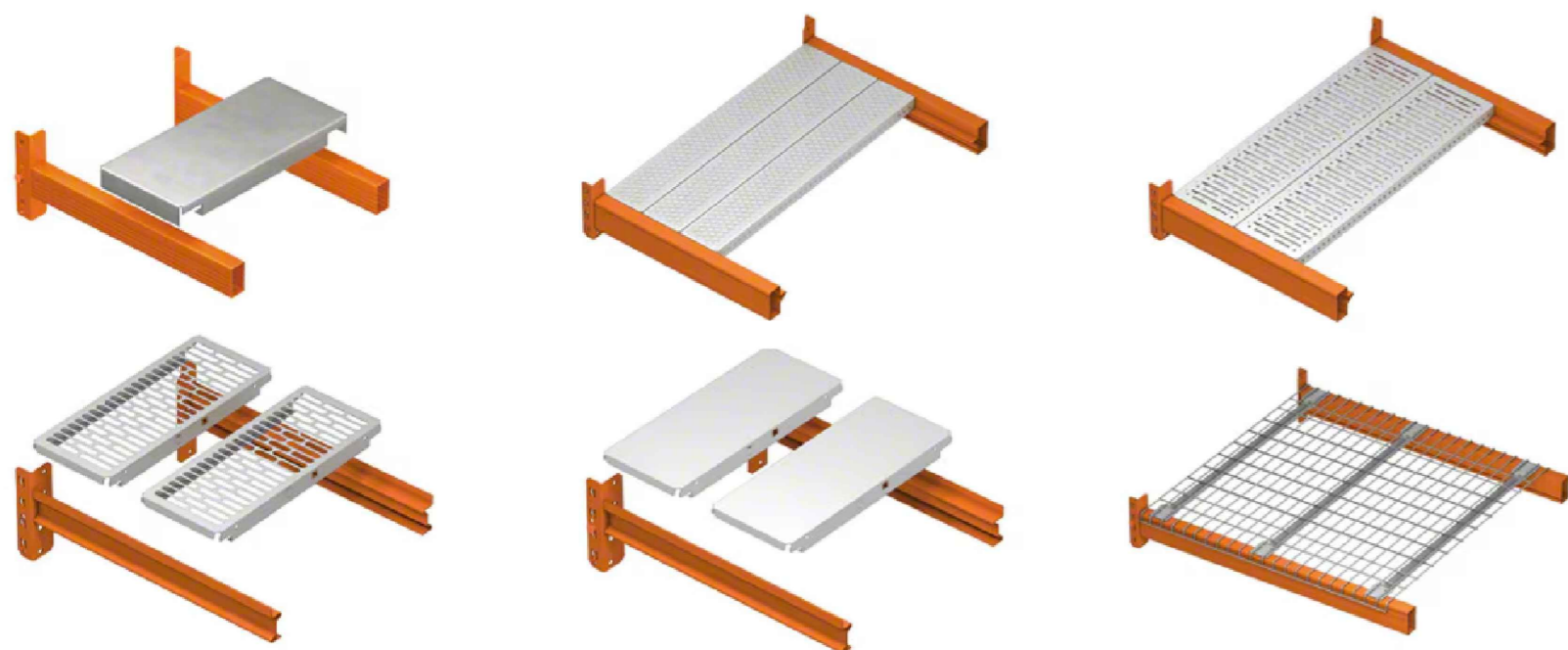


IMAGEN REFERENCIAL



HOSPITAL GENERAL JAÉN
Servimos de todo corazón

SERVICIO:
"ADQUISICIÓN DE RACKS METÁLICOS SELECTIVOS, QUE INCLUYE INGENIERÍA, FABRICACIÓN E INSTALACIÓN, PARA EL ALMACÉN DE FARMACIA DEL HOSPITAL GENERAL DE JAÉN, DISTRITO DE JAÉN, PROVINCIA DE JAÉN, DEPARTAMENTO DE CAJAMARCA"

UBICACIÓN:
DEPARTAMENTO : CAJAMARCA
PROVINCIA : JAÉN
DISTRITO : JAÉN
DIRECCIÓN : CA.PAKAMUROS
N° : 1210

ESPECIALIDAD:
ARQUITECTURA

PLANO:
PLANTA - ELEVACIÓN RACKS - ALMACÉN FARMACIA

ESCALA: INDICADA LAMINA:
FECHA: ABRIL - 2025
PROFESIONAL RESPONSABLE :
ARQ. ALICIA A. MATTÁ GUEVARA
CAP N° 29070
EQUIPO DE ESTUDIOS

A-02